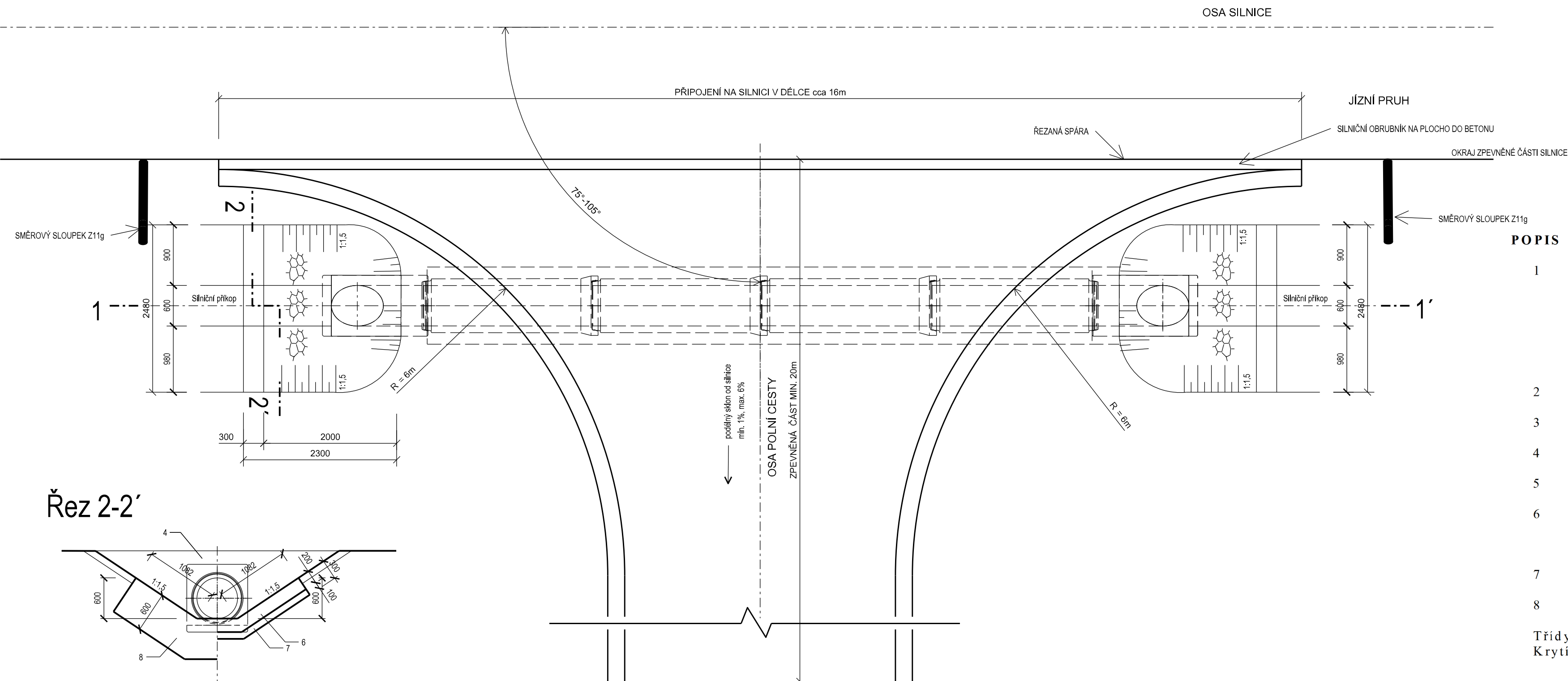


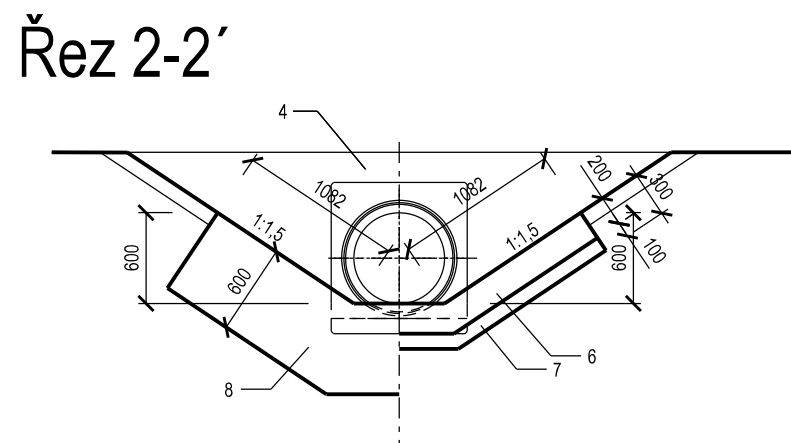
VZOROVÁ SITUACE PŘIPOJENÍ POLNÍ CESTY NA SILNICI S PROPUSTKEM



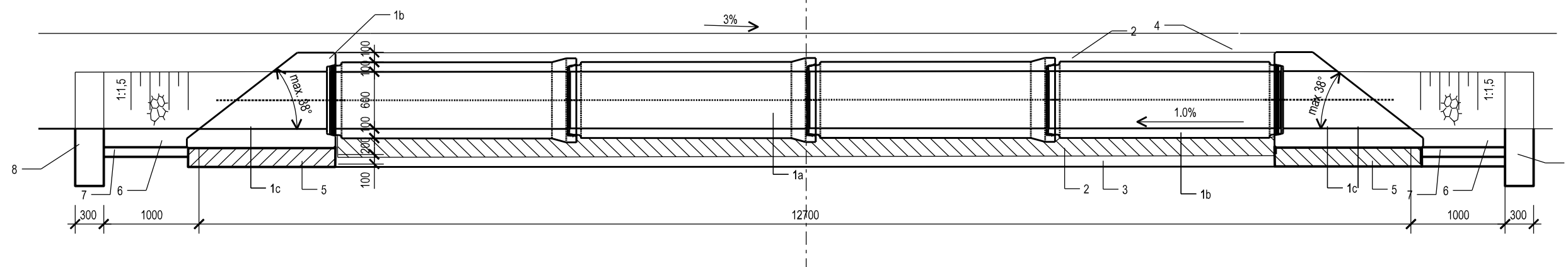
POPIS

- 1 Železobetonové trouby
 - a) Železobetonová trouba TBH - Q 600 / 2500 / Z
 - b) Železobetonová trouba dříková TBH-Q 60/230/DZ
 - c) Čelo propustku TBM - Q 900/1000/600
- 2 Konstrukce sedla – obetonování, beton C30/37 XF2
- 3 Štěrkopískový podsyp, tl. 100mm
- 4 Konstrukce vozovky
- 5 Podklad z betonu C 20/25 tl. 200 mm
- 6 Dlažba z lomového kamene 200mm do betonu
C20/25 XF2 s vyspárováním
- 7 Podklad z betonu C20/25 XF2
- 8 Práh, beton C20/25 XF2

Třídy pevnosti betonu dle TN ČSN EN 206-1.
Krytí výztuže 50 mm



Řez 1-1'



Veškeré inženýrské sítě jsou v PD uvedeny orientačně, před zahájením stavby musí být vytyčeny v předstihu dle požadavku jednotlivých správců sítí !

VYPRACOVAL		ZODP. PROJ.	ODP. ZAST	Hanousek s.r.o. Barákova 41, Prostějov IČO: 29186404 tel. 582 331 013, 777 623 608 e-mail: hanousek.pv@centrum.cz	
Ing. Miroslav Lošťák		Ing. Miroslav Lošťák	Ing. František Hanousek		
OBEC, k.ú.:		Chroměč			
KRAJ, OBEC s rozš.pús.:		Olomoucký, Šumperk		ZAK. ČÍSLO	29/16
OBJEDNATEL:		Česká republika - Státní pozemkový úřad, Krajský pozemkový úřad pro Olomoucký kraj Pobočka Šumperk		ARCH. ČÍSLO	175/1
AKCE:		KOMPLEXNÍ POZEMKOVÉ ÚPRAVY V K.Ú. Chroměč 7. PLÁN SPOLEČNÝCH ZAŘÍZENÍ 7. 2. DOKUMENTACE TECHNIČKÉHO ŘEŠENÍ 7. 2. 1. ZPŘÍSTUPNĚNÍ POZEMKŮ		DATUM	červen 2019
				MĚŘÍTKO	1 : 50
				SOUŘ. SYSTÉMY	S-JTSK, Bpv
				STUPEŇ	DUR
PŘÍLOHA:		Č. PŘÍLOHY		Č. KOPIE	
Vzorová situace připojení silniční cesty na silnici s propustkem				G.44 1	